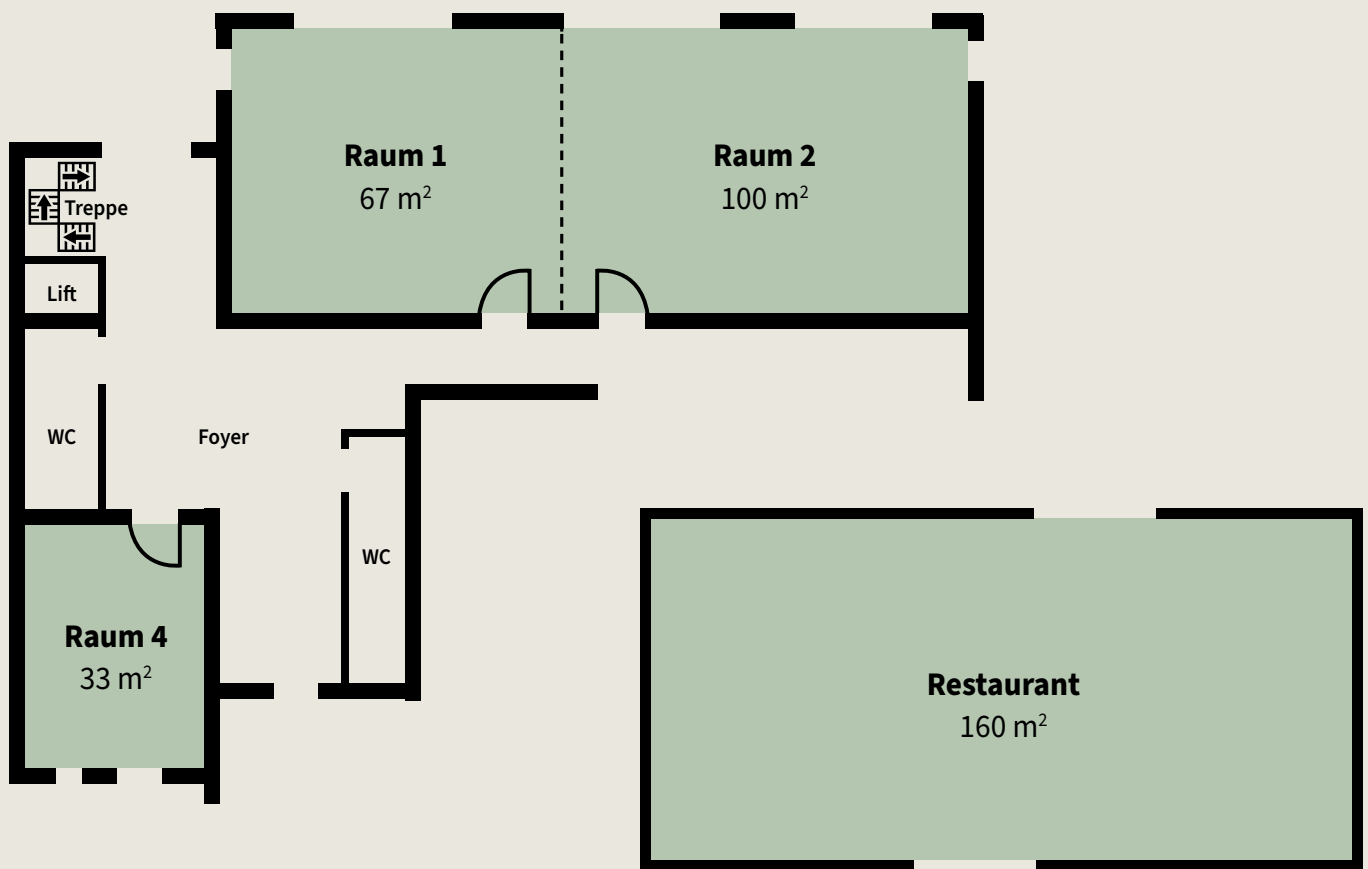


### GRUNDRISSSE UND KAPAZITÄTEN



	Grundfläche	Höhe	U-Form	Parlamentarisch	Stuhlreihen
<b>Raum 1</b>	67 m <sup>2</sup>	3 m	20	30	40
<b>Raum 2</b>	100m <sup>2</sup>	3 m	30	45	60
<b>Raum 1+2</b>	167 m <sup>2</sup>	3 m	45	80	120
<b>Raum 4</b>	33 m <sup>2</sup>	3 m	12	15	20
<b>Bibliothek</b>	40 m <sup>2</sup>	3 m	20		
<b>Restaurant</b>	160 m <sup>2</sup>	3 m			